

観劇前後のお食事にピッタリのお店が見つかる

☀️ 店舗枠左側のラベルは、公演時間の前後で利用しやすいタイミングを示しています。

🎁 団体予約特典 📋 おすすめコース、メニュー
🗨️ お店より一言 📞 ご予約・問い合わせ先

焼肉トラジ PARAM

46F 焼肉

最大 70 名 150日前から7日前まで予約可

貸切○ 請求書払い×



🎁 アラジン観劇のお客様ドリンク1杯サービス

☎️ 03-6215-8555



店舗詳細

注意
事項 ◆キャンセル料 ▶前日、当日：100%
◆人数変更は前日まで
◆貸切条件 ▶70名以上、夜予算100万円以上

北の味紀行と地酒 北海道

46F 北海道料理

最大 95 名 180日前から3日前まで予約可

貸切× 請求書払い○



🍴 北海道コース 5,500 円(税サ込)

☎️ 03-6253-8577



店舗詳細

注意
事項 ◆請求書払いの条件 ▶請求先の名刺必須

BISTRO&CAFE Bonheur

1F ビストロ、カフェ

最大 38 名(立食60名) 150日前から14日前まで予約可

貸切○ 請求書払い○(法人のみ)



🎁 幹事様1名無料 🗨️ お気軽にご相談ください!

🍴 ランチビュッフェ 3,500 円(税サ込)

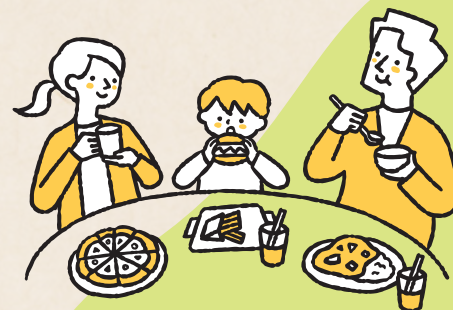
Bonheur堪能コース+ビール付き飲み放題 7,650 円(税サ込)

☎️ 03-6264-6375 ✉️ bonheur.reservation@gmail.com



店舗詳細

注意
事項 ◆キャンセル料 ▶当日：100% ▶前日：50%
▶貸切キャンセルポリシーについてはご予約時に店舗にご確認ください。
◆ランチビュッフェは貸切のみ
◆貸切条件 ▶ランチタイム 7万円(税込)以上 ▶ディナータイム 18万円(税込)以上



鰻の成瀬

B1F うなぎ

最大 35 名 150日前から10日前まで予約可

貸切○ 請求書払い○



🎁 アラジン観劇のお客様 本日のデザートサービス

事前のご相談により、16:00~お食事の提供が可能です。
お気軽にご相談ください。
(お食事のご提供はご予約により、スピード提供できます)

☎️ 090-9733-9216



店舗詳細

注意
事項 ◆人数変更とご提供メニューの変更は前日まで
◆貸切条件 ▶30名以上

SHAN FANG

B1F 中国料理

最大 80 名(別席) 180日前から10日前まで予約可

貸切× 請求書払い○



🗨️ ランチセットはスピード提供 30~40分で食べ終われます!

🍴 平日 ランチセット 1,400 円~1,650 円(税サ込)

土・祝 限定コース ~~9,000~~ 円 ▶ 4,500 円(税サ込)

☎️ 03-6215-8020



店舗詳細

注意
事項 ◆平日は席の予約のみとなります。
◆キャンセル料 ▶当日：100%

虎子担々

B2F 中華

最大 70 名 150日前から5日前まで予約可

貸切○ 請求書払い×



🎁 幹事様1名無料

🍴 虎子担々コース +2時間飲み放題 5,478 円(税サ込)

☎️ 03-6228-5978

✉️ koshitantan.shiodome@gmail.com



店舗詳細

注意
事項 ◆キャンセルは5日前まで

オリエンタルレストラン&ワインバー アジアタワン168

B2F レストラン

最大 34 名 150日前から7日前まで予約可

貸切○ 請求書払い×



🗨️ お得な飲み放題コースもございますのでぜひご利用ください!

☎️ 03-6228-5783



店舗詳細

注意
事項 ◆連結できるテーブルの席数は12席となり、13席以上は別席のご案内になります。
◆キャンセルは1週間前まで受付(それ以降はキャンセル不可)
◆貸切条件 ▶25名以上(34名まで)

◆四季優待との併用はできません。 ◆メニュー・コース料金は、すべてお一人様あたりの金額です。
◆直前のご予約は場合によりお断りする可能性があります。
◆キャンセルは可能な限りお早めにご連絡ください。 ◆直前のキャンセルはできるだけお控えください。

2. 観劇前後のお食事にピッタリのお店が見つかる

団体予約OK! カレッタ汐留レストランリスト

- ☀️ 店舗枠左側のラベルは、公演時間の前後で利用しやすいタイミングを示しています。
- 🎁 団体予約特典 📋 おすすめコース、メニュー
- 🗨️ お店より一言 📞 ご予約・問い合わせ先

☀️ 昼公演前・後（土日祝のみ）

海鮮のYODARE

B2F 日本料理 刺身と日本酒

最大50名 150日前から3日前まで予約可

貸切○ 請求書払い○

☎️ 03-6264-5905

🌐 <https://www.hotpepper.jp/strJ003560370/>

🌐 <https://tabelog.com/tokyo/A1301/A130103/13286036/>

📱 店舗詳細

🌙 夜公演前・後

◆昼公演前後は土日祝のみ、夜公演前は土のみご予約できます。

注意 事項 ◆キャンセルは1週間前まで ◆時間変更は前日まで

◆35名以上で貸切可能 ◆貸切のキャンセルは半月前まで

☀️ 昼公演前・後

CURRY CURRY

B2F インドカレーとビリヤニ専門店

最大50名（ソファ席28席） 150日前から10日前まで予約可

貸切○ 請求書払い×

🎁 ラッシー 1杯プレゼント（お席予約の方限定）

🍽️ スパイシー宴会コース 4,450円（税サ込）

☎️ 03-6264-5281 📧 curryshiodome2@gmail.com

🌐 <https://tabelog.com/tokyo/A1301/A130103/13279952/>

📱 店舗詳細

🌙 夜公演前・後

◆席数はカウンター、ソファ席込みで最大50席 ◆食べログの予約は90日前から

注意 事項 ◆キャンセル料（コース注文）▶当日：100% ▶前日：50% ◆キャンセル料（お席のみ）▶当日：100%

◆予約サイト経由の場合、チャージ料が発生します。（お席予約のみのお客様）

◆貸切条件▶コース注文のお客様のみ（人数によっては半貸切、またはお断りする場合がございます）

☀️ 昼公演前・後

香灯庵

B2F 蕎麦

最大36名 150日前から10日前まで予約可

貸切○ 請求書払い×

☎️ 03-6228-5519

📱 店舗詳細

🌙 夜公演前・後

◆曜日より営業時間が異なります。ご確認の上ご予約をお願いします。

注意 事項 <月～金>ランチ 11:30 - 15:00 (L/O 14:30) デイナー 17:30 - 22:00 (L/O 21:00)

<土>ランチ 11:00 - 14:00 (L/O 13:30) デイナー 16:00 - 21:30 (L/O 20:45)

<日・祝>11:00 - 17:00 (L/O 16:30)

☀️ 昼公演前・後

汐留横丁

B2F シェア型フードホール

最大150名 180日前から14日前まで予約可

貸切○ 請求書払い○

🎁 小学生以下、紙パックジュース プレゼント（ジュースは選べません。1人1本まで）

🍽️ 汐留横丁ビュッフェスタイル+飲み放題付 5,500円～（税サ込）

🗨️ 様々な専門店が複数混在する 汐留横丁らしいビュッフェスタイルのお食事をどうぞ！

☎️ 050-1706-6876 📧 raas@favy.co.jp

🌐 公式予約サイト <https://yoyaku.toreta.in/shiodome-y/#/>

📱 店舗詳細

🌙 夜公演前・後

◆キャンセル料▶14日～8日前：50% ▶7日前～当日：100%

注意 事項 ◆貸切条件▶30名以上

◆四季優待との併用はできません。 ◆メニュー・コース料金は、すべてお一人様あたりの金額です。

◆直前のご予約は場合によりお断りする可能性があります。

◆キャンセルは可能な限りお早めにご連絡ください。 ◆直前のキャンセルはできるだけお控えください。

